

# Buddha

s e e d s





# Buddha s e e d s

Buddha Seeds es sinónimo de profesionalidad y calidad. Nuestro catálogo de semillas destaca por sus variedades trabajadas con gran esfuerzo y dedicación, no nos basta con lo bueno, exigimos lo mejor, y para ello contamos con un equipo compuesto por profesionales cualificados que marcan la diferencia en nuestras variedades.

Para el desarrollo de nuestras variedades, hemos seguido un método científico, con personal altamente capacitado, expertos en distintas disciplinas, apoyados por la más moderna tecnología y tomándose el tiempo necesario para el desarrollo.

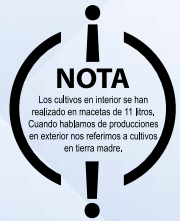
Este despliegue de medios ha dado sus frutos, y ha sido reconocido tanto por los cultivadores, que nos han premiado con un gran aumento de las ventas, como por otros bancos de semillas con quienes hemos tenido el placer y el honor de colaborar en el desarrollo de sus variedades, así como también nos ha permitido publicar varios artículos científicos y cooperar con diferentes Universidades y Centros de Investigación en proyectos sobre cannabis medicinal y cáñamo industrial.

Desde nuestro banco hemos avanzado en investigaciones como son la selección asistida por marcadores genéticos moleculares, el análisis de cannabinoides o la creación y caracterización de individuos poliploides.

Así, Buddha Seeds, que fue un banco pionero en el desarrollo de las autoflorecientes, se ha hecho un hueco como uno de los bancos más reconocidos a nivel nacional e internacional.

Más de 10 años nos avalan, creando variedades con las que hemos podido satisfacer las necesidades de los cultivadores más exigentes.

Y estamos seguros de que aún daremos mucho que hablar en el futuro.



*Para conocernos mejor visita nuestro blog, [www.buddhaseedblog.com](http://www.buddhaseedblog.com) donde descubrirás las últimas noticias, podrás seguir nuestros consejos de cultivo y estarás al tanto de nuestras nuevas variedades.*

Síguenos en nuestras redes sociales.



[www.buddhaseedbank.com](http://www.buddhaseedbank.com)

# Magnum

## Autoflorecente

Este híbrido a tres vías, del cruce entre las variedades más potentes y productivas con un crecimiento rápido, vigoroso y con múltiples ramificaciones, estalla en cogollos en la etapa de floración.

Por sus dimensiones no recomendamos su cultivo en interior en macetas grandes. Su gran tamaño hace aconsejable, en espacios reducidos, usar contenedores pequeños o realizar trasplantes tardíos, ayudando así a controlar su altura.

Esta planta alcanza su máximo esplendor en exterior. Sembrada en suelo o maceta grande crece vigorosamente convirtiéndose en un auténtico monstruo, que hace al cultivador preguntarse si realmente es automática.

Los aromas y sabores de esta variedad son de trazo fresco y especiado. Sin olvidar su explosiva potencia que crea un subidón cerebral que va elevando su intensidad hasta llegar al punto de risa incontrolable.

**Sexo:** Feminizada

**Tipo:** Autoflorecente

**Genética:** Híbrido con predominancia sativa.

**Tiempo de cultivo (crecimiento + floración):** 85 días.

**Producción por m<sup>2</sup>:** 550 – 600 g

**Mes de cosecha en exterior:** Autoflorecente.

**Producción en exterior por planta:** 100 - 250 g

**Sabor/Aroma:** Fresco y especiado.

**Efecto:** Efecto potente y de risa incontrolable.

<b>1x</b>	<b>3x</b>	<b>10x</b>	<b>50x</b>
8,00 €	23,00 €	70,00 €	290,00 €



# Deimos

## Autoflowering

Deimos es un híbrido de ascendencia principalmente índica (Northern Lights), resultado de un trabajo de selección de 7 generaciones para conseguir las características de un clásico en una planta autoflorecente.

Una planta de tamaño grande de crecimiento tanto a lo alto como a lo ancho. Hemos primado en la selección los ejemplares más ramificados, con largas bifurcaciones laterales que producen cogollos casi tan gruesos como la punta, ganando así en productividad sin hacerse excesivamente alta. Ronda 1 metro de altura y por su porte se convierte en la autoflorecente ideal tanto para exterior como para interior.

La potencia de Deimos hace palidecer a más de uno: es una planta devastadora, su sabor es el clásico dulce y penetrante, una planta ideal para el relax, la introspección, ir al cine, usos medicinales o simplemente para dejar doblado a ese amigo "experto".

**Sexo:** Feminizada

**Tipo:** Autoflorecente

**Genética:** Híbrido con predominancia índica.

**Tiempo de cultivo (crecimiento + floración):** 75 días.

**Producción por m<sup>2</sup>:** 450 – 525 g

**Mes de cosecha en exterior:** Autoflorecente.

**Producción en exterior por planta:** 80 – 100 g

**Sabor/Aroma:** Matices picantes con toques frutales.

**Efecto:** Relajante con marcado efecto físico confortable.

<b>1x</b>	<b>3x</b>	<b>10x</b>	<b>50x</b>
8,00 €	23,00 €	70,00 €	290,00 €



# Buddha Purple Kush



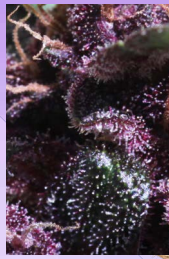
## Autoflorecente

Variedad autoflorecente proveniente de los fértiles valles y laderas de la región Hindu Kush, nuestra variedad 100% morada y de rápida floración es la niña bonita de cualquier jardín tanto por su apasionante color morado, como por su olor único intenso y característico.

Por su tamaño compacto y corto ciclo es ideal para el cultivador impaciente.

De colocón indico sin llegar a ser excesivamente narcótico invita al relax sin anular la parte física del individuo.

**Sexo:** Feminizada  
**Tipo:** Autoflorecente  
**Genética:** Híbrido con predominancia índica  
**Tiempo de cultivo (crecimiento + floración):** 70 días.  
**Producción por m<sup>2</sup>:** 350 – 400 g  
**Mes de cosecha en exterior:** Autoflorecente.  
**Producción en exterior por planta:** 50 – 60 g  
**Sabor/Aroma:** Tintes suaves a sándalo y hash.  
**Efecto:** Narcótico suave.



1x

7,00 €

3x

20,00 €

10x

60,00 €

50x

245,00 €

# Syrup



## Autoflorecente

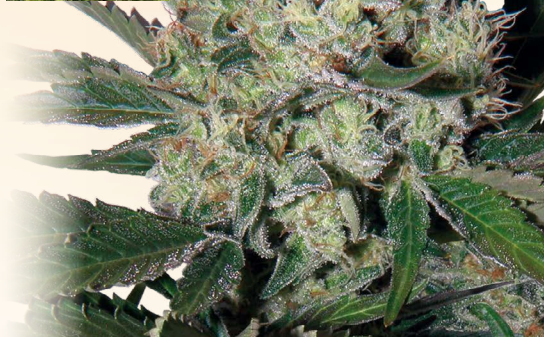
Híbrido obtenido mediante el cruce de variedades autoflorecentes con las índicas más dulces.

Destaca por su morfología columnar con ramificaciones en la base que la hacen ideal para la práctica de Sea of Green en cultivos de interior. En exterior para balcones y jardines discretos.

Es la planta autoflorecente más rápida en cosechar de nuestro banco, ideal para los más impacientes o para aquellos que quieren una buena producción todo el año.

No deja indiferente por su potencia, y es una auténtica delicatessen para los mejores catadores por su sabor afrutado con matices a jengibre y saúco.

**Sexo:** Feminizada  
**Tipo:** Autoflorecente  
**Genética:** Híbrido con predominancia índica.  
**Tiempo de cultivo (crecimiento + floración):** 65 días.  
**Producción por m<sup>2</sup>:** 375 – 450 g  
**Mes de cosecha en exterior:** Autoflorecente.  
**Producción en exterior por planta:** 70 – 85 g  
**Sabor/Aroma:** Dulcemente afrutado.  
**Efecto:** Narcótico y medicinal.



1x

7,00 €

3x

20,00 €

10x

60,00 €

50x

245,00 €

# Red Dwarf



## Autoflorecente

Red Dwarf es un híbrido que nació para mantener el patrón autoflorecente de su hermana White Dwarf. Tras un trabajo de selección, en cada uno de sus parentales, durante más de 15 generaciones hemos escogido los mejores rasgos. Destacando sobre todo la producción, la rapidez y la intensidad aromática.

Esta combinación de rasgos ha favorecido que Red Dwarf tenga un crecimiento explosivo. Destaca su peculiar forma de candelabro por sus múltiples ramificaciones. Esta forma ayuda a soportar durante las últimas semanas racimos florales compactos que desprenden un excepcional aroma difícil de ocultar.



**Sexo:** Feminizada

**Tipo:** Autoflorecente

**Genética:** Híbrido con predominancia Indica

**Tiempo de cultivo (crecimiento + floración):** 65 días.

**Producción por m<sup>2</sup>:** 400 – 500 g

**Mes de cosecha en exterior:** Autoflorecente.

**Producción en exterior por planta:** 80 – 130 g

**Sabor/Aroma:** Penetrante difícil de ocultar, sabores a frutos silvestres.

**Efecto:** Narcótico suave.



1x

6,00 €

3x

18,00 €

10x

52,50 €

50x

215,00 €

# White Dwarf #2



## Autoflorecente

Tras más de 10 años de trabajo con White Dwarf, proveniente del cruce de dos potentes indicas, renace White Dwarf #2 como una versión mejorada destacando aún más por su altura, potencia y estabilidad. Cuenta con el aval de más de 35 generaciones de esta genética que pobló los balcones y terrazas de los cannabicultores en los inicios de las variedades autoflorecentes, que buscaba la discreción ante las miradas de los curiosos.

Se mantiene fiel a las necesidades de los cultivadores más impacientes y que quieren cosechas rápidas, pero no defrauda por su aumento de potencial de una auténtica indica que te dejará totalmente relajado.

Ahora destaca por una mayor altura y por su fuerte estructura que le permite mantener el peso de sus densos y cristalinos cogollos.

Su resistencia ante las plagas la mantienen como una apuesta segura para los cultivadores noveles.



**Sexo:** Feminizada

**Tipo:** Autoflorecente

**Genética:** Híbrido con predominancia Indica

**Tiempo de cultivo (crecimiento + floración):** 65 días.

**Producción por m<sup>2</sup>:** 410 – 450 g

**Mes de cosecha en exterior:** Autoflorecente.

**Producción en exterior por planta:** 80/100 g

**Sabor/Aroma:** Trazos a madera y a saúco.

**Efecto:** Relajante.



1x

7,00 €

3x

20,00 €

10x

60,00 €

50x

245,00 €

# Panakeia High Terpenes CBG

0.0% THC

Panakeia High Terpenes es una variedad de cáñamo no psicoactiva y con un alto contenido en terpenos. Por fin una variedad rica en CBG puede disfrutarse de manera placentera con mucho más sabor y olor.

Panakeia High Terpenes es la versión mejorada de Panakeia, variedad desarrollada por Hemp Trading y la Universidad Politécnica de Valencia. Esta genética no psicotrópica (0,0% THC) y con elevado componente medicinal ofrece ahora una amplia variedad de terpenos con notas dulces, afrutadas y amaderadas.

Desde Buddha Seeds queríamos enriquecer la experiencia de las variedades CBG, tradicionalmente pobres en terpenos. El resultado es muy satisfactorio, especialmente a nivel olfativo.

Panakeia High Terpenes aterriza en el mercado "smokable hemp" para posicionarse como una de las mejores variedades no psicoactivas rica en terpenos.

**Sexo:** Feminizada  
**Tipo:** Fotodependiente  
**Genética:** Indica  
**Floración en interior:** 60 days.  
**Producción por m²:** 450 g  
**Mes de cosecha en exterior:** Fin de september (hemisferio norte)  
Marzo (hemisferio sur)  
**Producción en exterior por planta:** 1000 - 1500 g  
**Sabor / Aroma:** Hierbas aromáticas y notas afrutadas  
**Efecto:** Relajante

3x 40,00 €  
10x 120,00 €



# Calamity Jane

Autofloreciente

Calamity Jane de Buddha Seeds Bank es una chica dura americana, que destaca por su THC concentrado.

Calamity Jane demuestra que quienes afirman que las variedades autoflorecientes son menos potentes están equivocados; su elevada concentración de THC puede competir de tú a tú con las no autos del mercado.

Es fruto del trabajo realizado a partir de los clásicos de la genética americana de los hermanos Grimm. Nuestro banco de semillas ha desarrollado varias líneas, y finalmente hemos seleccionado para nuestro catálogo las nuevas Calamity, un híbrido con predominancia sativa, creada mediante cruces de nuestra Magnum empleando técnicas de selección masal y técnicas analíticas de cromatografía.

Tras varios años aplicando esas técnicas punteras a la hora de hacer selecciones, hemos logrado incrementar la potencia en todas nuestras variedades. Sin embargo, Calamity Jane es el máximo exponente alcanzando niveles de THC que rondan el 20%.

**Sexo:** Feminizada  
**Tipo:** Autofloreciente  
**Genética:** Híbrido con predominancia sativa  
**Tiempo de cultivo (crecimiento + floración):** 75 días.  
**Producción por m²:** 550-600 g  
**Mes de cosecha en exterior:** Autofloreciente.  
**Producción en exterior por planta:** 100-250 g  
**Sabor/Aroma:** Combinación de notas dulces con un penetrante sabor a cítrico, suavemente alimonado.  
**Efecto:** Eufórico y psicodélico cerebral.

1x 8,00 €  
3x 23,00 €  
10x 70,00 €  
50x 290,00 €



# Medikit Auto CBD

## Autoflorecente

Medikit Auto es la versión autoflorecente de nuestra variedad medicinal Medikit, perfecta para aquellos que necesitan cosechas tempranas y una planta rica en CBD puro sin apenas THC. Destaca por ser una variedad sencilla de cuidar de la que se obtienen producciones con aromas dulces y efectos placenteros.

El crecimiento de Medikit Auto es rápido destacando por la formación de ramas que se cubren durante la floración de densos y resinosos cogollos.

Medikit Auto es una variedad muy agradable al paladar, y sus elevados niveles de terpenos transmiten los mejores matices, predominando los aromas dulces y cítricos como limón, naranja y/o mango, con notas a tierra y a pino.

**Sexo:** Feminizada

**Tipo:** Autoflorecente

**Genética:** Híbrido con predominancia Índica

**Tiempo de cultivo (crecimiento + floración):** 70 - 75 días

**Producción por m<sup>2</sup>:** 400-450 g

**Mes de cosecha en exterior:** Autoflorecente.

**Producción en exterior por planta:** 70- 80 g

**Sabor/Aroma:** Notas dulces y a cítricos como limón, naranja y/o mango. Matices terrosos y a pino.

**Efecto:** Levanta el ánimo, controla el estrés y ansiedad.



**1x** 7,00 €

**3x** 20,00 €

**10x** 60,00 €

**50x** 245,00 €



# Vesta

## Autoflorecente

Vesta es un híbrido autoflorecente desarrollado por Buddha Seeds entre dos conocidas líneas americanas y europeas. Destaca por su vigor, alcanzando un tamaño medio-grande, donde el cogollo central domina, pesado y cubierto de aromática resina.

La estructura de esta planta se abre en múltiples ramas productivas, que se acaban cubriendo de cogollos duros, compactos y resinosos. Es una variedad todoterreno que incluso en las peores condiciones te obsequia con duros y aromáticos cogollos. Es adecuada tanto para los cultivadores más expertos que buscan plantas de una calidad superior, como para los cannabicultores inexpertos que necesitan plantas resistentes y que soporten estrés.

Es una auténtica delicia para el paladar aunando lo mejor de las dos líneas de los dos continentes. La línea europea le aporta el primer sabor cítrico afrutado entre pomelo y mandarina. Por la otra parte, la línea americana le da un sabor ácido que permanece largo tiempo en la garganta, incluso cuando lo hemos terminado. Su potente colocón, relajante y placentero es apto para usos medicinales.

**Sexo:** Feminizada

**Tipo:** Autoflorecente

**Genética:** Híbrido con predominancia Índica

**Tiempo de cultivo (crecimiento + floración):** 75 días.

**Producción por m<sup>2</sup>:** 450 g

**Mes de cosecha en exterior:** Autoflorecente.

**Producción en exterior por planta:** 100 g

**Sabor/Aroma:** Cítrico afrutado entre pomelo y mandarina.

**Efecto:** Potente colocón, relajante y placentero.

Apto para usos medicinales.



**1x** 7,00 €

**3x** 20,00 €

**10x** 60,00 €

**50x** 245,00 €



# Morpheus



Con esta variedad no autoflorecente se cumple el dicho mitológico "estar entre los brazos de Morfeo", dios de los sueños, con el que te sumergirás en una excursión psíquica sin perder la lucidez.

Morpheus es un híbrido con propiedades terapéuticas relajantes y calmantes, gracias a su alto contenido en CBD. Buddha Seeds ha trabajado concienzudamente para estabilizar los ratios de THC y CBD en una proporción 1:1 superior al 20% de cannabinoides totales. Es la solución para el consumidor contemporáneo que pretende obtener importantes producciones junto a elevados porcentajes de THC y CBD.

Además, destaca en Morpheus su estructura ramificada, sin ser excesiva, con un potente crecimiento que culmina en una floración resinosa. A simple vista podrás ver, en la recta final del cultivo, los numerosos tricomas que le dan ese aspecto tan deseado que sumado a sus sabores cítricos hacen de esta variedad una delicia para los más exigentes.

**Sexo:** Feminizada  
**Tipo:** Fotodependiente  
**Genética:** Híbrido  
**Floración en interior:** 65 días.  
**Producción por m<sup>2</sup>:** 450/480 g  
**Mes de cosecha en exterior:** Principios de octubre.  
**Producción en exterior por planta:** 1000/1500 g  
**Sabor/Aroma:** Cítrico con sabores dulces con ciertos matices terrosos.  
**Efecto:** Cerebral y placentero.



1x	3x	10x	50x
8,00 €	23,00 €	70,00 €	290,00 €

# Buddha Purple Kush



Purple Kush no auto de Buddha Seeds es nuestro tributo a esos buenos momentos compartidos, cuya esencia hemos recuperado en esta atractiva versión modernizada. Un flashback que te trasladará a aquellos maravillosos años 90.

Trabajo de alta dedicación para resaltar y estabilizar las máximas cualidades de cada uno de sus tres ascendentes, obteniendo un híbrido no autoflorecente con elevada potencia indica.

De crecimiento explosivo, Purple Kush culmina con un estallido de colores en la fase de floración de apenas 60 días. Destaca desde la primera semana la intensa tonalidad morada que adquiere cada uno de los individuos. Puede culminar, según condiciones ambientales, con una genuina gama cromática de relumbrantes colores por su abundante resina. Ideal para elaborar tus propios extractos (dry/ice).

Purple Kush es resistente a humedades, perfecta para regiones con menor tiempo de cultivo outdoor, férrea contra las plagas y productiva. En definitiva, sencilla de cuidar con altos rendimientos en la cosecha.

El efecto de Purple Kush es placentero, ideal para alcanzar al final del día tu momento de relax tras un día estresante. Inductora del apetito para esos días más complicados. El sabor predominante es a frutas del bosque con notorios matices terrosos.

**Sexo:** Feminizada  
**Tipo:** Fotodependiente  
**Genética:** Híbrido con predominancia indica  
**Floración en interior:** 60 días.  
**Producción por m<sup>2</sup>:** 400/480 g  
**Mes de cosecha en exterior:** Principios de octubre.  
**Producción en exterior por planta:** 900/1500 g  
**Sabor / Aroma:** Frutas del bosque con notorios matices terrosos.  
**Efecto:** Relajante, placentero, inductora del apetito.



1x	3x	10x	50x
7,00 €	20,00 €	60,00 €	245,00 €



# Quasar



Quasar parte de una indica pura y una sativa retrocruzada que une lo mejor de ambas variedades en un acertado híbrido. Crecimiento muy vigoroso que reduce los tiempos de cultivo en interior y consigue hermosos individuos en exterior; fuerte estructura que soporta el peso de unos cogollos abundantes, duros y compactos hasta casi parecer prensados.

Asombrosa potencia, efecto fuerte de marcada tendencia eufórica sin nerviosismo.

Con Quasar creemos haber encontrado el equilibrio perfecto indica-sativa que satisfará tanto a los sibaritas por su calidad como a los cultivadores comerciales por su producción.

**Sexo:** Feminizada

**Tipo:** Fotodependiente

**Genética:** Híbrido

**Floración en interior:** 75 días.

**Producción por m<sup>2</sup>:** 450 / 600 g

**Mes de cosecha en exterior:** Finales de septiembre.

**Producción en exterior por planta:** 1.5 – 2 kg

**Sabor/Aroma:** Fresco con toques mentolados.

**Efecto:** Fuerte de marcada tendencia eufórica sin nerviosismo.



**1x**

8,00 €

**3x**

23,00 €

**10x**

70,00 €

**50x**

290,00 €

# Pulsar



Pulsar es un híbrido de sativas holandesas y centroamericanas. Genética de crecimiento extremadamente vigoroso; tremendamente expansiva.

Una de sus características más peculiares es su elevada producción para su gran carga sativa.

En interior conviene controlarla con poda severa de puntas o en cultivo scrog, ya que tiende a adueñarse de todo el espacio. En exterior recomendamos plantar ya avanzada la temporada de siembra si no se quieren individuos de tamaño monstruosos.

Olor almizclado y sabor a incienso y a especias, con un punto Haze.

Efecto energizante, muy estimulante, alucinógeno de risa incontrolable.

No es una planta ni para cultivadores ni para fumadores inexpertos.

**Sexo:** Feminizada

**Tipo:** Fotodependiente

**Genética:** Híbrido con predominancia sativa

**Floración en interior:** 75 días.

**Producción por m<sup>2</sup>:** 400 g

**Mes de cosecha en exterior:** Segunda mitad de octubre.

**Producción en exterior por planta:** 700 g (aprox.).

**Sabor/Aroma:** Matices con especias y almizcle.

**Efecto:** Cerebral y energético. Fuerza sativa.



**1x**

8,00 €

**3x**

23,00 €

**10x**

70,00 €

**50x**

290,00 €

# Medikit CBD



BuddhaSeeds ha trabajado meticulosamente para cubrir las demandas más exigentes entre quienes optan por variedades CBD no psicoactivas. Por un lado, hemos logrado niveles de cannabinoides que superan en algunos individuos valores del 20% de CBD, mientras el contenido en THC ronda el 1%.

Medikit es una variedad muy agradable al paladar, y sus elevados niveles de terpenos transmiten los mejores matices, predominando los aromas dulces y cítricos como limón, naranja y/o mango, con notas a tierra y a pino.

Medikit es un híbrido cuya parte sativa la aporta una Harlequin californiana retrocruzada para hacerla CBD homocigótica, mientras, su ascendiente indica procede de un cruce selectivo de variedades CBD latinoamericanas.

Su crecimiento es explosivo y culmina terminando en una floración sublime, en la que destaca su producción final y la calidad de sus flores, voluminosas y compactas, y recubiertas, además, de una cristalina capa de resina.

**Sexo:** Feminizada

**Tipo:** Fotodependiente

**Genética:** Híbrido con predominancia indica

**Floración en interior:** 75 días.

**Producción por m<sup>2</sup>:** 450 / 480 g

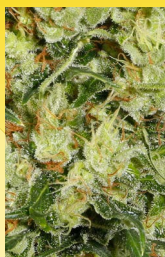
**Mes de cosecha en exterior:** Segunda mitad de octubre.

**Producción en exterior por planta:** 1000/1500 g

**Sabor/Aroma:** A cítrico como limón, naranja y/o mango.

Matices terrosos y a pino.

**Efecto:** Levanta el ánimo, controla el estrés y ansiedad.



1x

8,00 €

3x

23,00 €

10x

70,00 €

50x

290,00 €

# Kraken



Un híbrido índico que se ha desarrollado pensando principalmente en potencia y producción con una estructura ramificada. Sus cogollos densos, compactos y gigantescos, hacen de Kraken una variedad exageradamente productiva de sabor fresco y casi mentolado.

Es idónea para los cultivadores que buscan la máxima potencia y también es perfecta para aquellos que persiguen rentabilizar sus cultivos con grandes producciones.

Remarcable su fuerte, demoledora y contundente fumada, que acompañada de su extrema duración, sitúa a Kraken como una variedad indica a tener en cuenta.

Monstruosa en todos sus aspectos.

**Sexo:** Feminizada

**Tipo:** Fotodependiente

**Genética:** Híbrido con predominancia indica

**Floración en interior:** 58/63 días.

**Producción por m<sup>2</sup>:** 500 g en adelante

**Mes de cosecha en exterior:** A finales de septiembre.

**Producción en exterior por planta:** 500 g / 1'5 kg

**Sabor/Aroma:** Frescos con matices mentolados o florales.

**Efectos:** Muy relajante.



1x

8,00 €

3x

23,00 €

10x

70,00 €

50x

290,00 €